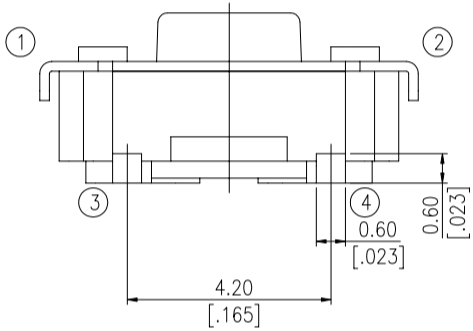
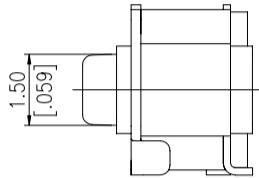
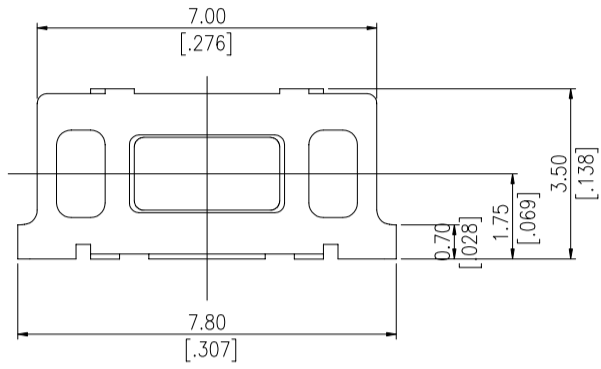
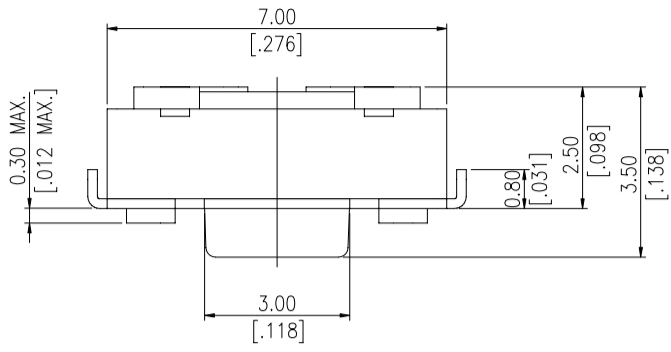


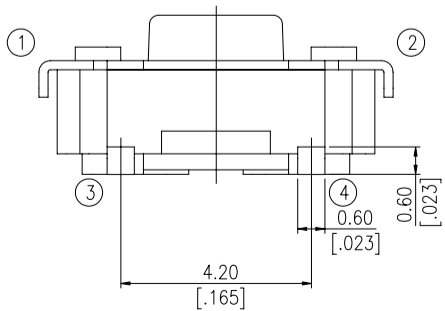
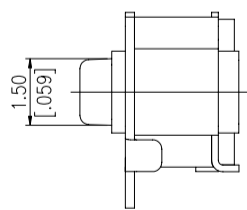
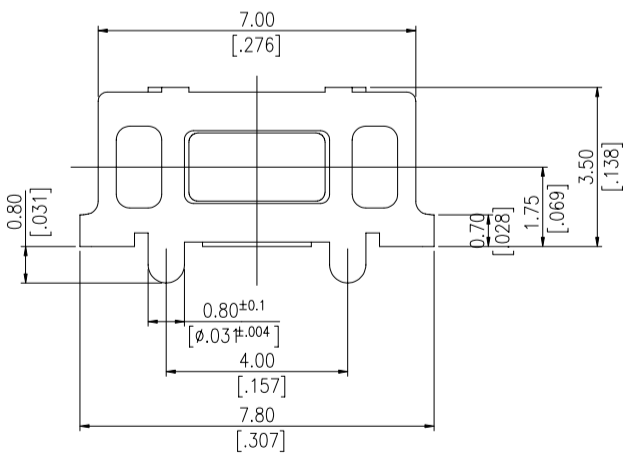
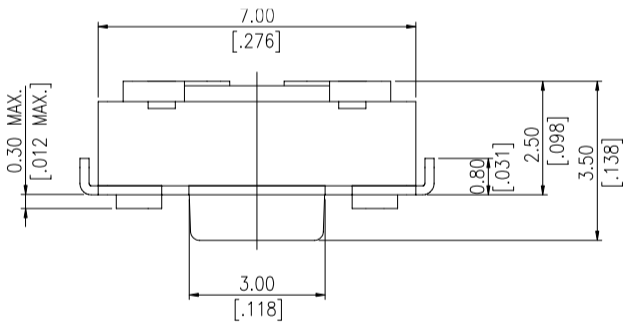
# 1188, 1188P, 1188E Серия

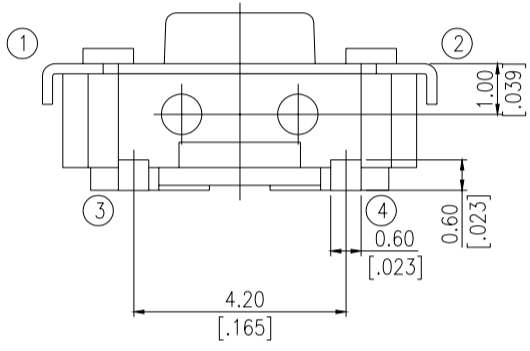
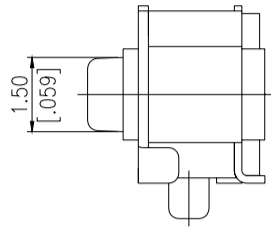
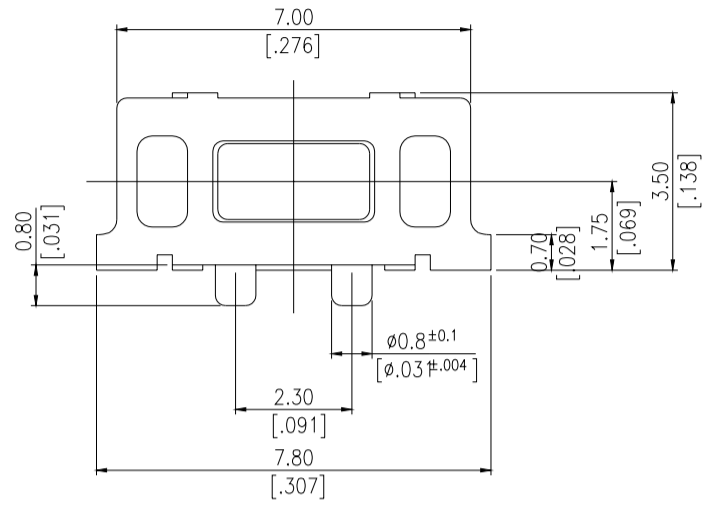
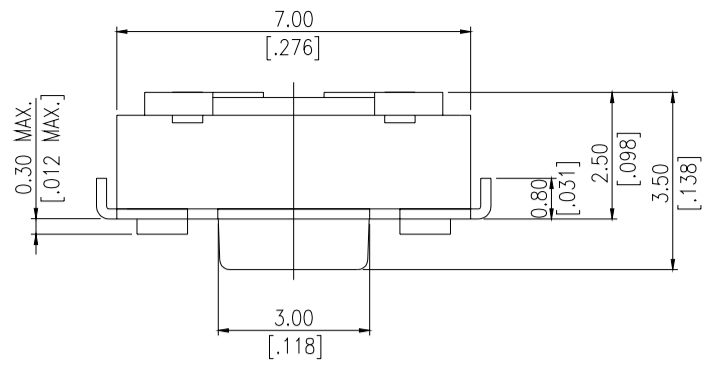
## Размеры

1188



1188P





## Как заказать

1 188 □ - □ □ □ - □ - □

Упаковка:  
T / R = Лента и катушка

Пайка:  
V = Без свинца (\* ❶)  
[на тестировании]  
□ = (\* ❷)

Рабочее усилие:  
2 = 160 gf  
3 = 260 gf

Цвет штока:  
K = черный  
W = белый

Высота штока:  
1 = 1,0 мм

□ = без направляющих  
E = база с направляющими  
P = крышка с направляющими

Серия

## Спецификация

Ход штока:  $0,25 \pm 10$  мм / - 0,1 мм  
Рабочая температура:  $-25$  °C ...  $+70$  °C  
Температура хранения:  $-40$  °C ...  $+80$  °C

Срок службы: 50,000 циклов для 160 gf  
30,000 циклов для 260 gf

Нагрузка: 50 мА, 12 VDC  
Сопротивление контактов: 100 мΩ max  
Сопротивление изоляции: 100 мΩ min at 500 VDC  
Диэлектрическая прочность: 250 VAC / 1 minute

## Материалы

Δ Крышка: сталь покрытый оловом  
Δ Контактный диск: нержавеющая сталь покрытая серебром  
Δ Вывод: латунь покрытая серебром  
Δ База: UL94V-0 нейлон термопластик  
Цвет: белый  
Δ Шток: UL94V-0 нейлон термопластик

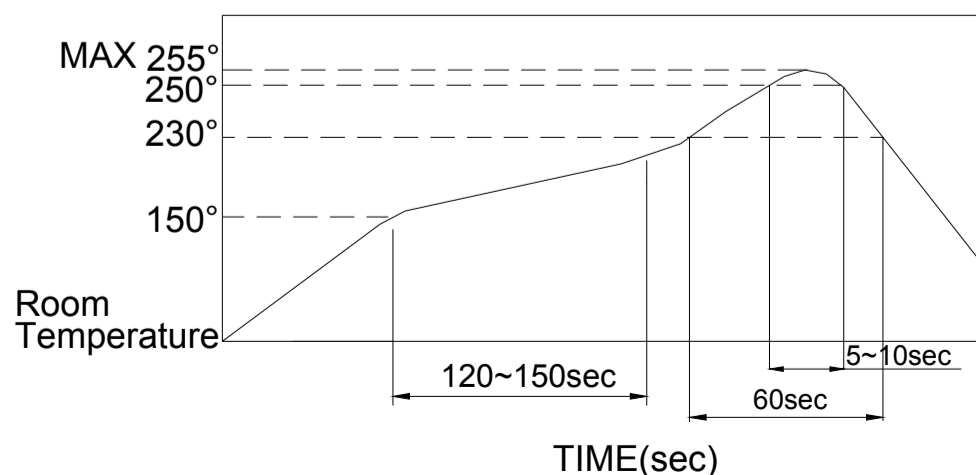
## Процесс пайки

(\* ❶)

Безсвинцовая технология

Ручной монтаж - температура пайки  $350$  °C  $\pm$   $10$  °C максимум 5 секунд

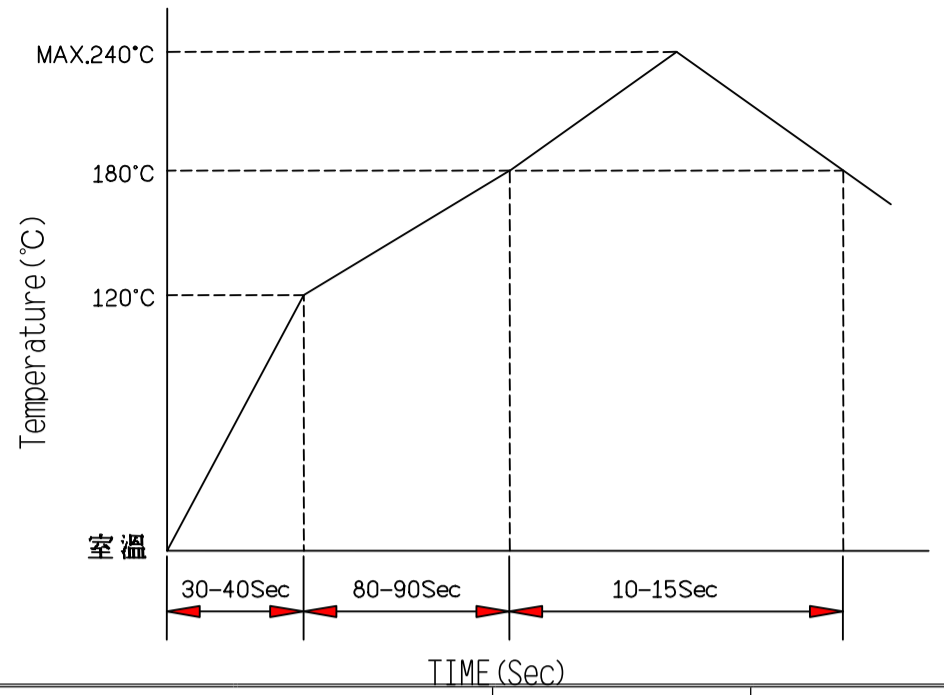
Автоматический монтаж - температура пайки  $100$  °C/60 секунд,  $260$  °C  $\pm$   $5$  °C/5 секунд



( \* 2 )

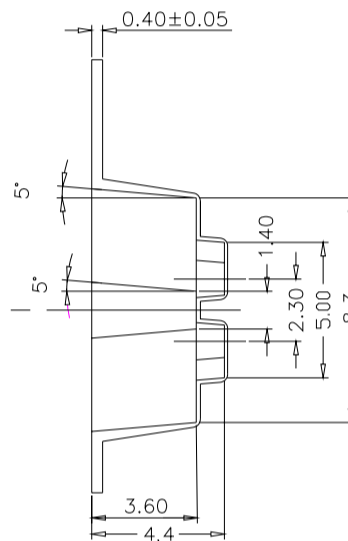
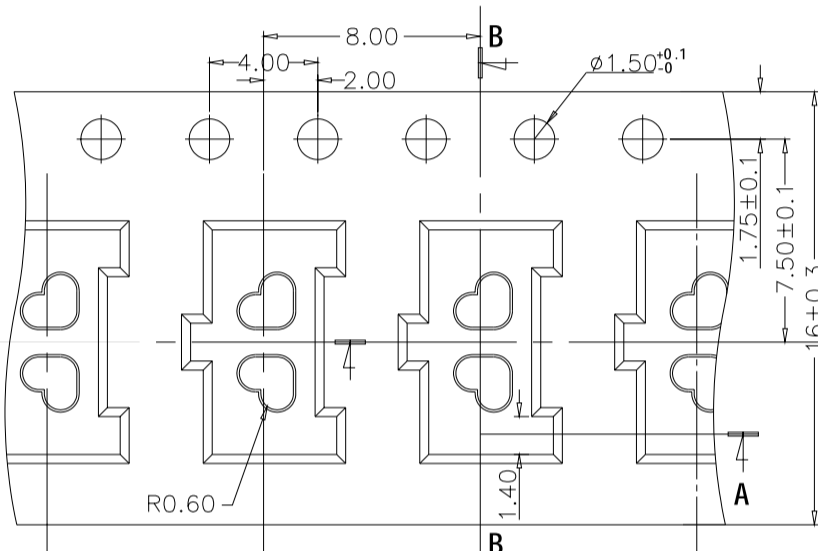
Ручной монтаж:  
320 °C максимум 2 секунд

Автоматический монтаж

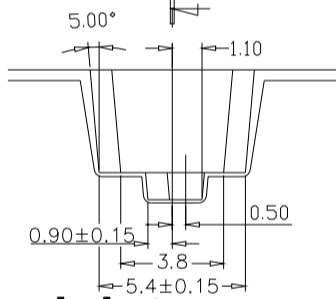


**Упаковка**

Наименование	Количество в ленте
1188	2000
1188P	
1188E	



**B-B Section**



**A-A Section**