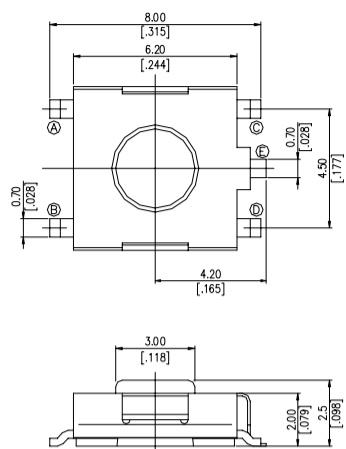


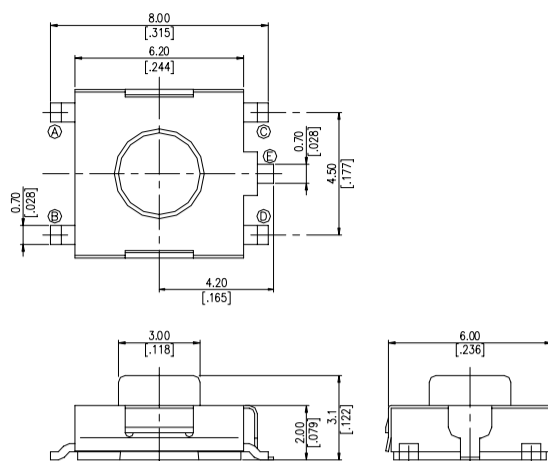
DTSGZM-6, DTSZM-6 Серия

Размеры

DTSGZM-61



DTSGZM-62



Как заказать

DTS □ Z □ - 6 □ □ - □ - □

Упаковка:

V = линейка

T / R = Лента и катушка

□ - В пакете

Пайка:

V = Без свинца

Цвет штока и усилие нажатия:

K = черный, 100 gf

N = коричневый, 160 gf, 180 gf

R = красный, 260 gf

Высота:

1 = 2,5 мм

2 = 3,1 мм

Расстояние между выводами = 4,5 мм

M = поверхностный монтаж

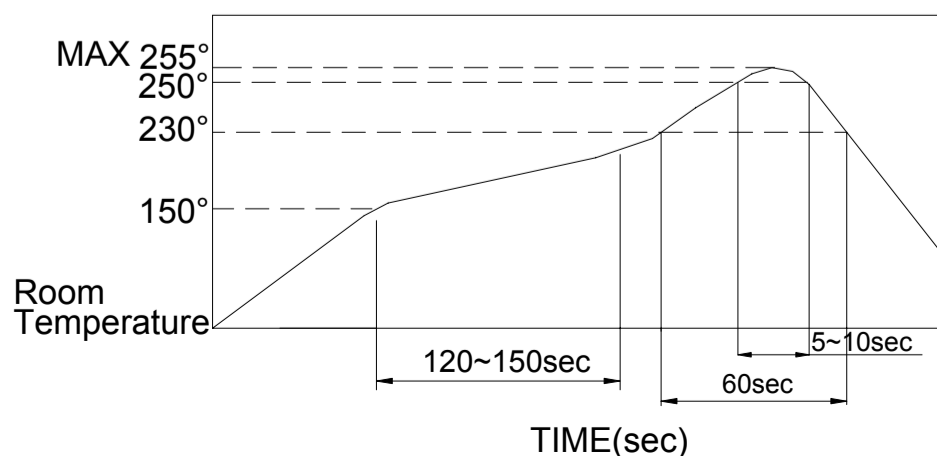
G = с заземляющим контактом

□ = без заземляющего контакта

Процесс пайки

Ручной монтаж - температура пайки 350 °C ± 10 °C максимум 5 секунд

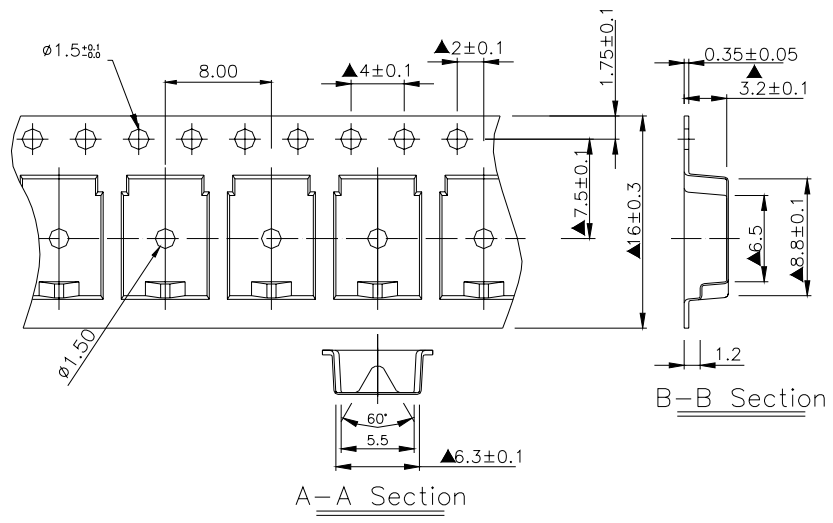
Автоматический монтаж - температура пайки 100 °C/60 секунд, 260 °C ± 5 °C/5 секунд



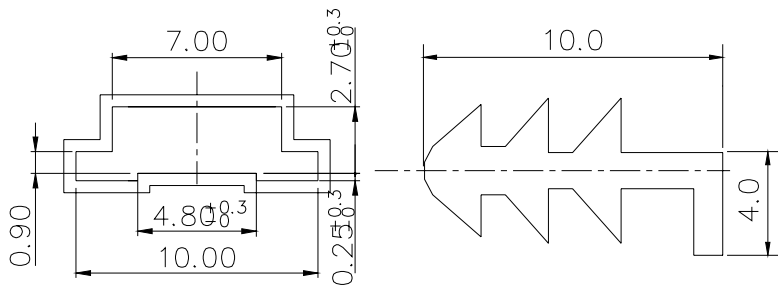
Упаковка

Наименование	Количество в линейке	Количество в ленте
DTSGZM-61	75	2500
DTSGZM-62	75	2500

DTSGZM-61,62



DTSGZM-61



DTSGZM-62

