



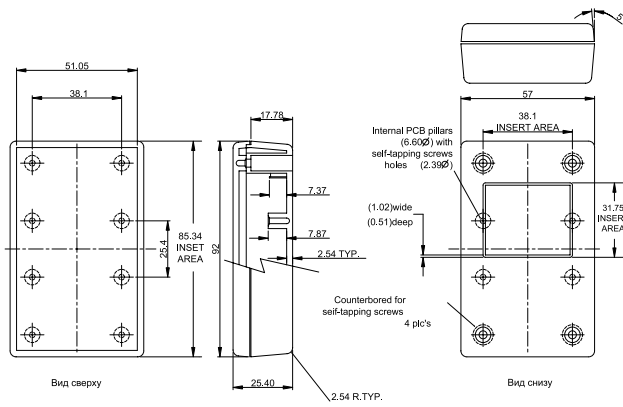
# Высокопрочные корпуса для носимой аппаратуры

## Серия G12xx

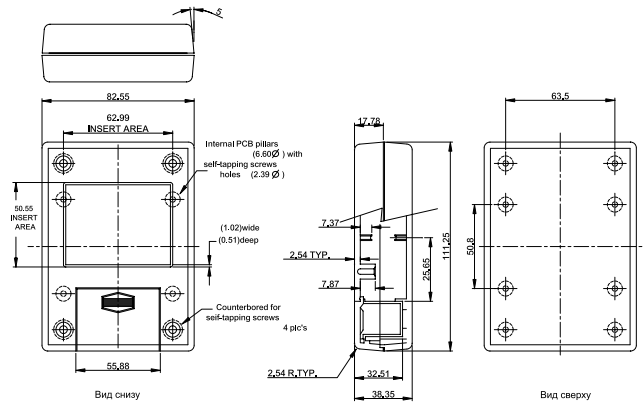
### Особенности:

- изготавливаются из ударопрочного ABS пластика;
- предназначены для измерительных приборов, передатчиков, пультов дистанционного управления, аудио и видео устройств управления и охранных систем;
- корпус G1202 может поставляться с отсеком для батарей (необходимо указать суффикс «BC»);
- в комплект входят резиновые ножки.

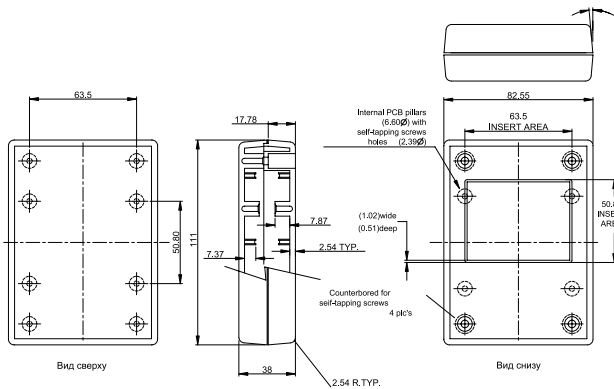
Модель		Размер, мм
серый	черный	
G1200G	G1200B	92x57x25,4
G1202G	G1202B	111x82,5x38
G1202G (BC)	G1202B (BC)	111x82,5x38
G1204G	G1204B	142,8x82,5x38
G1208G	G1208B	174,5x123,6x38
G1213G	G1213B	174,5x123,6x63,5



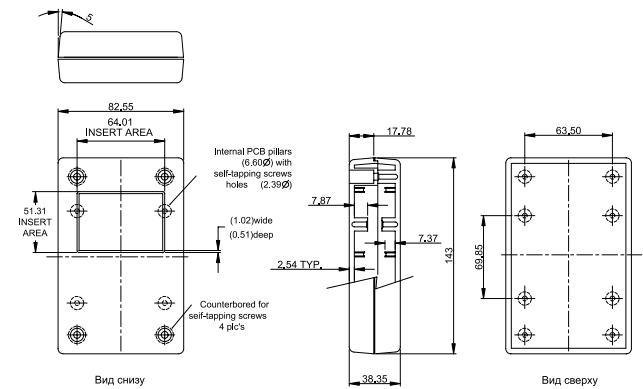
G1200



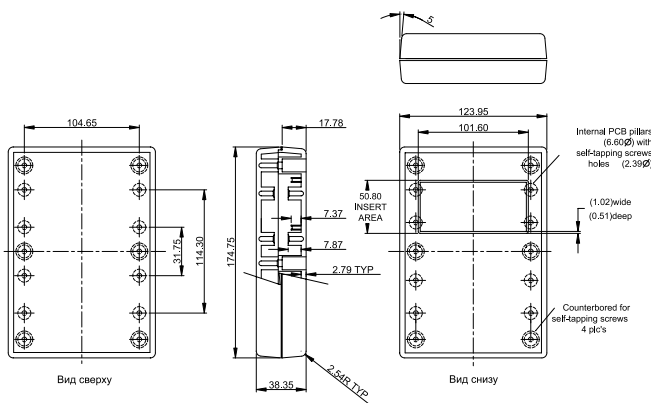
G1202(BC)



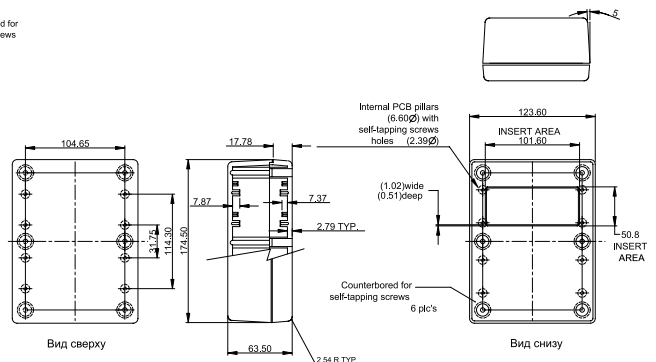
G1202



G1204



G1208



G1213